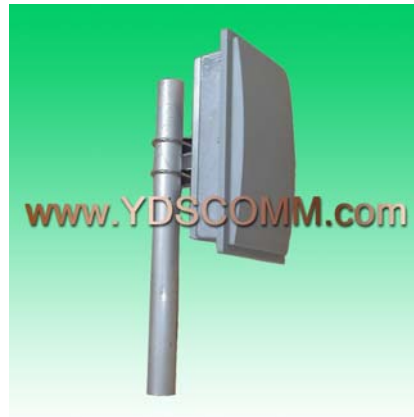


YDS5158PT20V1B-MMCX**5150-5850 MHz 20 dBi Vertical Polarization Patch Antenna**

Antenne Modèle No.	YDS5158PT20V1B-MMCX
La Fréquence Intervalle	5150-5850 MHZ
Polarisation	Vertical
Gain	20 dBi
Horizontal Largeur du Faisceau	20 °
Vertical Largeur du Faisceau	12 °
Avant vers l'arrière Rapport	≥ 25 dB
Nominal Impédance	50 Ohms
VSWR	≤ 2
Maximum Puissance	20 Watts
Foudre Protection	
Connecteur	MMCX Coude
Conduire Longueur	20 cm
Dimensions	320×200×100 mm
Retour Cavité Taille	265×145×38 mm
Retour Cavité Taille Interface	1A N Expansion port+1A PG16
Poids	2 kg
Radôme	ABS
Couleur	Gris
Adjustable Angle	0 ~ 60 °
En Fonctionnement Température	-40 ~ 60 °C
Vent Charge	60 m/s
Montage Sur Mât Diamètre	35-50 mm